

# Schede Tecniche 2022

THE WAY TO THE FUTURE\_



**HEAT  
PUMPS**

ECOLOGICAL CHOICE



**MITSUMI**<sup>®</sup>



MHPP	NUOVE MONOBLOCCO	Inverter	R32	pag. 1
MHP	MONOBLOCCO	Inverter	R32	pag. 4
MHP	MONOBLOCCO TRIFASE	Inverter	R32	pag. 6
SHP	SPLITTATE	Inverter	R32	pag. 8
SHP	SPLITTATE TRIFASE	Inverter	R32	pag. 11
SHP	SPLITTATE CON ACCUMULO	Inverter	R32	pag. 12
SHP	SPLITTATE TRIFASE CON ACCUMULO	Inverter	R32	pag. 14
DHW	ACS / SCALDACQUA		R134A	pag. 15
BH	RISCALDATORE ELETTRICO			pag. 18
MWW	FAN COIL	Design Parete		pag. 19
MFW	FAN COIL	Design Pavimento Soffitto		pag. 20
MFW	FAN COIL	Design Pavimento Soffitto Compact		pag. 21

Prodotti che possono essere controllati con  
l'**App dedicata Comfort Home e Mega HP.**



Comfort Home



Mega HP

Linea Monoblocco  
Linea Split



Inverter



Gas Refrigerante



Marcatura  
CE



Wi-Fi  
Incluso



Controller  
Incluso



Detrazioni  
Fiscali



			MHPP5RP24MI	MHPP7RP24MI	MHPP9RP24MI
Alimentazione		V/Ph/Hz	220-240/1/50	220-240/1/50	220-240/1/50
Riscaldamento <sup>2</sup>	Capacità	kW	6.50	8.40	10.00
	Potenza assorbita	kW	1.22	1.66	2.12
	COP		5.30	5.05	4.70
Riscaldamento <sup>3</sup>	Capacità	kW	6.30	8.20	9.40
	Potenza assorbita	kW	1.96	2.60	3.03
	COP		3.20	3.15	3.10
Raffreddamento <sup>4</sup>	Capacità	kW	6.50	8.30	10.00
	Potenza assorbita	kW	1.27	1.71	2.32
	EER		5.10	4.85	4.30
Raffreddamento <sup>5</sup>	Capacità	kW	5.50	7.40	9.00
	Potenza assorbita	kW	1.69	2.34	3.10
	EER		3.25	3.15	2.90
Classe di efficienza energetica stagionale in riscaldamento <sup>6</sup>	LWT a 35 °C		A+++	A+++	A+++
	LWT a 55 °C		A++	A++	A++
SCOP <sup>6</sup>	LWT a 35 °C		5.12	5.17	5.12
	LWT a 55 °C		3.59	3.67	3.71
SEER <sup>6</sup>	LWT a 7 °C		5.09	5.19	5.08
	LWT a 18 °C		7.81	8.09	8.31
Livello di potenza sonora <sup>7</sup>		dB(A)	60	63	65
Ventilatore esterno	Flusso d'aria	m³/h	3900	4500	4500
Dimensioni nette (LxHxP)		mm	1040x865x410	1040x865x410	1040x865x410
Dimensioni con imballo (LxHxP)		mm	1190x970x560	1190x970x560	1190x970x560
Peso netto/lordo		kg	87/103	87/103	87/103
Collegamenti della tubazione dell'acqua		inch	G1"BSP	G1"BSP	G1"BSP
Pressione settata nella valvola di sicurezza		MPa	0.3	0.3	0.3
Volume totale dell'acqua		L	5	5	5
Intervallo della temperatura di funzionamento	Raffreddamento	°C	-5-43	-5-43	-5-43
	Riscaldamento	°C	-25-35	-25-35	-25-35
	Acqua calda sanitaria	°C	-25-43	-25-43	-25-43
LWT range	Raffreddamento	°C	5-30	5-30	5-30
	Riscaldamento	°C	12-65	12-65	12-65
	Acqua calda sanitaria	°C	10-60	10-60	10-60
Refrigerante	Tipo		R32 (675)	R32 (675)	R32 (675)
	Volume caricato	kg	1.25	1.25	1.25
Valvola di espansione			Elettronica	Elettronica	Elettronica
Riscaldatore elettrico supplementare	Optional	kW	3.00	3.00	3.00

1) Norme EU standard e legislazioni: EN14511: 2016; EN14825: 2016; EN50564: 2011; EN12102: 2017; [EU] N° 811/2013; [EU] N° 813/2013; OJ 2014/C 207/02; OJ 2017/C 229/01. 2) Temperatura aria esterna 7°C DB, 85% R.H.; EWT 30°C, LWT 35°C. 3) Temperatura aria esterna 7°C DB, 85% R.H.; EWT 47°C, LWT 55°C. 4) Temperatura aria esterna 35°C DB; EWT 23°C, LWT 18°C. 5) Temperatura aria esterna 35°C DB; EWT 12°C, LWT 7°C. 6) Classe di efficienza energetica stagionale per il riscaldamento in condizioni climatiche medie. 7) Massimo livello di potenza sonora testato in condizioni di: a) Riscaldamento con temperatura aria esterna 7°C DB, 6°C WB; EWT 30°C, LWT 35°C; b) Riscaldamento con temperatura aria esterna 7°C DB, 6°C WB; EWT 47°C, LWT 55°C; c) Raffreddamento con temperatura aria esterna 35°C DB, 24°C WB; EWT 12°C, LWT 7°C.



Inverter



Gas Refrigerante



Marcatura  
CE



Wi-Fi  
Incluso



Controller  
Incluso



Detrazioni  
Fiscali



			MHPP12RP24MI	MHPP14RP24MI	MHPP16RP24MI
Alimentazione		V/Ph/Hz	220-240/1/50	220-240/1/50	220-240/1/50
Riscaldamento <sup>2</sup>	Capacità	kW	12.20	14.10	16.00
	Potenza assorbita	kW	2.49	3.00	3.55
	COP		4.90	4.70	4.50
Riscaldamento <sup>3</sup>	Capacità	kW	12.00	14.00	16.00
	Potenza assorbita	kW	4.00	4.74	5.61
	COP		3.00	2.95	2.85
Raffreddamento <sup>4</sup>	Capacità	kW	12.20	13.90	15.40
	Potenza assorbita	kW	2.65	3.15	3.66
	EER		4.60	4.40	4.20
Raffreddamento <sup>5</sup>	Capacità	kW	11.60	13.40	14.00
	Potenza assorbita	kW	3.74	4.57	4.82
	EER		3.10	2.93	2.90
Classe di efficienza energetica stagionale in riscaldamento <sup>6</sup>	LWT a 35 °C		A+++	A+++	A+++
	LWT a 55 °C		A++	A++	A++
SCOP <sup>6</sup>	LWT a 35 °C		5.08	4.89	4.84
	LWT a 55 °C		3.61	3.62	3.59
SEER <sup>6</sup>	LWT a 7 °C		5.07	5.09	5.11
	LWT a 18 °C		7.79	7.59	7.49
Livello di potenza sonora <sup>7</sup>		dB(A)	70	72	72
Ventilatore esterno	Flusso d'aria	m <sup>3</sup> /h	5200	5200	5200
Dimensioni nette (LxHxP)		mm	1040x865x410	1040x865x410	1040x865x410
Dimensioni con imballo (LxHxP)		mm	1190x970x560	1190x970x560	1190x970x560
Peso netto/lordo		kg	106/122	106/122	106/122
Collegamenti della tubazione dell'acqua		inch	1-1/4" BSP	1-1/4" BSP	1-1/4" BSP
Pressione settata nella valvola di sicurezza		MPa	0.3	0.3	0.3
Volume totale dell'acqua		L	5	5	5
Intervallo della temperatura di funzionamento	Raffreddamento	°C	-5~43	-5~43	-5~43
	Riscaldamento	°C	-25~35	-25~35	-25~35
	Acqua calda sanitaria	°C	-25~43	-25~43	-25~43
LWT range	Raffreddamento	°C	5~30	5~30	5~30
	Riscaldamento	°C	12~65	12~65	12~65
	Acqua calda sanitaria	°C	10~60	10~60	10~60
Refrigerante	Tipo		R32 (675)	R32 (675)	R32 (675)
	Volume caricato	kg	1.8	1.8	1.8
Valvola di espansione			Elettronica	Elettronica	Elettronica
Riscaldatore elettrico supplementare	Optional	kW	3.00	3.00	3.00

1) Norme EU standard e legislazioni: EN14511: 2016; EN14825: 2016; EN50564: 2011; EN12102: 2017; [EU] N° 811/2013; [EU] N° 813/2013; OJ 2014/C 207/02; OJ 2017/C 229/01. 2) Temperatura aria esterna 7°C DB, 85% R.H.; EWT 30°C, LWT 35°C. 3) Temperatura aria esterna 7°C DB, 85% R.H.; EWT 47°C, LWT 55°C. 4) Temperatura aria esterna 35°C DB; EWT 23°C, LWT 18°C. 5) Temperatura aria esterna 35°C DB; EWT 12°C, LWT 7°C. 6) Classe di efficienza energetica stagionale per il riscaldamento in condizioni climatiche medie. 7) Massimo livello di potenza sonora testato in condizioni di: a) Riscaldamento con temperatura aria esterna 7°C DB, 6°C WB; EWT 30°C, LWT 35°C; b) Riscaldamento con temperatura aria esterna 7°C DB, 6°C WB; EWT 47°C, LWT 55°C; c) Raffreddamento con temperatura aria esterna 35°C DB, 24°C WB; EWT 12°C, LWT 7°C.

**A+++**



Inverter



Gas Refrigerante



Marcatura CE



Wi-Fi Incluso



Controller Incluso



Detrazioni Fiscali



COMPACT LINE  
novità

			MHPP12RP24P3MI	MHPP14RP24P3MI	MHPP16RP24P3MI
Alimentazione		V/Ph/Hz	380-415/3/50	380-415/3/50	380-415/3/50
Riscaldamento <sup>2</sup>	Capacità	kW	12.20	14.10	16.00
	Potenza assorbita	kW	2.49	3.00	3.55
	COP		4.90	4.70	4.50
Riscaldamento <sup>3</sup>	Capacità	kW	12.00	14.00	16.00
	Potenza assorbita	kW	4.00	4.74	5.61
	COP		3.00	2.95	2.85
Raffreddamento <sup>4</sup>	Capacità	kW	12.20	13.90	15.40
	Potenza assorbita	kW	2.65	3.15	3.66
	EER		4.60	4.40	4.20
Raffreddamento <sup>5</sup>	Capacità	kW	11.60	13.40	14.00
	Potenza assorbita	kW	3.74	4.57	4.82
	EER		3.10	2.93	2.90
Classe di efficienza energetica stagionale in riscaldamento <sup>6</sup>	LWT a 35 °C		A+++	A+++	A+++
	LWT a 55 °C		A++	A++	A++
SCOP <sup>6</sup>	LWT a 35 °C		5.08	4.89	4.84
	LWT a 55 °C		3.61	3.62	3.59
SEER <sup>6</sup>	LWT a 7 °C		5.11	5.12	5.14
	LWT a 18 °C		7.86	7.65	7.54
Livello di potenza sonora <sup>7</sup>		dB(A)	70	72	72
Ventilatore esterno	Flusso d'aria	m <sup>3</sup> /h	5200	5200	5200
Dimensioni nette (LxHxP)		mm	1040x865x410	1040x865x410	1040x865x410
Dimensioni con imballo (LxHxP)		mm	1190x970x560	1190x970x560	1190x970x560
Peso netto/lordo		kg	120/136	120/136	120/136
Collegamenti della tubazione dell'acqua		inch	1-1/4" BSP	1-1/4" BSP	1-1/4" BSP
Pressione settata nella valvola di sicurezza		MPa	0.3	0.3	0.3
Volume totale dell'acqua		L	5	5	5
Intervallo della temperatura di funzionamento	Raffreddamento	°C	-5-43	-5-43	-5-43
	Riscaldamento	°C	-25-35	-25-35	-25-35
	Acqua calda sanitaria	°C	-25-43	-25-43	-25-43
LWT range	Raffreddamento	°C	5-30	5-30	5-30
	Riscaldamento	°C	12-65	12-65	12-65
	Acqua calda sanitaria	°C	10-60	10-60	10-60
Refrigerante	Tipo		R32 (675)	R32 (675)	R32 (675)
	Volume caricato	kg	1.8	1.8	1.8
Valvola di espansione			Elettronica	Elettronica	Elettronica
Riscaldatore elettrico supplementare	Optional	kW	3.00	3.00	3.00

1) Norme EU standard e legislazioni: EN14511: 2016; EN14825: 2016; EN50564: 2011; EN12102: 2017; [EU] N° 811/2013; [EU] N° 813/2013; OJ 2014/C 207/02; OJ 2017/C 229/01. 2) Temperatura aria esterna 7°C DB, 85% R.H.; EWT 30°C, LWT 35°C. 3) Temperatura aria esterna 7°C DB, 85% R.H.; EWT 47°C, LWT 55°C. 4) Temperatura aria esterna 35°C DB; EWT 23°C, LWT 18°C. 5) Temperatura aria esterna 35°C DB; EWT 12°C, LWT 7°C. 6) Classe di efficienza energetica stagionale per il riscaldamento in condizioni climatiche medie. 7) Massimo livello di potenza sonora testato in condizioni di: a) Riscaldamento con temperatura aria esterna 7°C DB, 6°C WB; EWT 30°C, LWT 35°C; b) Riscaldamento con temperatura aria esterna 7°C DB, 6°C WB; EWT 47°C, LWT 55°C; c) Raffreddamento con temperatura aria esterna 35°C DB, 24°C WB; EWT 12°C, LWT 7°C.



Inverter



Gas Refrigerante



Marcatura  
CE



Wi-Fi  
Incluso



Controller  
Incluso



Detrazioni  
Fiscali



			MHP5RP24MI	MHP7RP24MI	MHP9RP24MI
Alimentazione		V/Ph/Hz	220-240/1/50	220-240/1/50	220-240/1/50
Riscaldamento <sup>2</sup>	Capacità	kW	4.65	6.65	8.60
	Potenza assorbita	kW	0.93	1.35	1.87
	COP		5.00	4.94	4.60
Riscaldamento <sup>3</sup>	Capacità	kW	4.80	6.80	8.60
	Potenza assorbita	kW	1.33	2.42	3.13
	COP		3.60	2.81	2.75
Raffreddamento <sup>4</sup>	Capacità	kW	4.60	6.45	8.00
	Potenza assorbita	kW	0.95	1.39	1.92
	EER		4.82	4.65	4.16
Raffreddamento <sup>5</sup>	Capacità	kW	4.85	6.30	7.95
	Potenza assorbita	kW	1.63	2.27	3.15
	EER		2.98	2.77	2.53
Classe di efficienza energetica stagionale in riscaldamento <sup>6</sup>	LWT a 35 °C		A+++	A+++	A+++
	LWT a 55 °C		A++	A++	A++
SCOP <sup>6</sup>	LWT a 35 °C		4.47	4.47	4.51
	LWT a 55 °C		3.24	3.24	3.22
SEER <sup>6</sup>	LWT a 7 °C		4.71	4.99	4.92
	LWT a 18 °C		7.61	8.58	7.88
Livello di potenza sonora <sup>7</sup>		dB(A)	61	64	67
Ventilatore esterno	Flusso d'aria	m <sup>3</sup> /h	3050	3050	3050
Dimensioni nette (LxHxP)		mm	1210x945x402	1210x945x402	1210x945x402
Dimensioni con imballo (LxHxP)		mm	1280x1090x435	1280x1090x435	1280x1090x435
Peso netto/lordo		kg	92/111	92/111	92/111
Collegamenti della tubazione dell'acqua		inch	1" Maschio BSP	1" Maschio BSP	1" Maschio BSP
Pressione settata nella valvola di sicurezza		MPa	0.3	0.3	0.3
Volume totale dell'acqua		L	2.0	2.0	2.0
Intervallo della temperatura di funzionamento	Raffreddamento	°C	-5~43	-5~43	-5~43
	Riscaldamento	°C	-25~35	-25~35	-25~35
	Acqua calda sanitaria	°C	-25~43	-25~43	-25~43
LWT range	Raffreddamento	°C	5~25	5~25	5~25
	Riscaldamento	°C	25~60	25~60	25~60
	Acqua calda sanitaria	°C	40~60	40~60	40~60
Refrigerante	Tipo		R32	R32	R32
	Volume caricato	kg	2.0	2.0	2.0
Valvola di espansione			Elettronica	Elettronica	Elettronica
Riscaldatore elettrico supplementare	Optional	kW	3.0	3.0	3.0

**1)** Norme EU standard e legislazioni: EN14511: 2016; EN14825: 2016; EN50564: 2011; EN12102: 2017; [EU] N° 811/2013; [EU] N° 813/2013; OJ 2014/C 207/02; OJ 2017/C 229/01. **2)** Temperatura aria esterna 7°C DB, 85% R.H.; EWT 30°C, LWT 35°C. **3)** Temperatura aria esterna 7°C DB, 85% R.H.; EWT 47°C, LWT 55°C. **4)** Temperatura aria esterna 35°C DB; EWT 23°C, LWT 18°C. **5)** Temperatura aria esterna 35°C DB; EWT 12°C, LWT 7°C. **6)** Classe di efficienza energetica stagionale per il riscaldamento in condizioni climatiche medie. **7)** Massimo livello di potenza sonora testato in condizioni di: a) Riscaldamento con temperatura aria esterna 7°C DB, 6°C WB; EWT 30°C, LWT 35°C; b) Riscaldamento con temperatura aria esterna 7°C DB, 6°C WB; EWT 47°C, LWT 55°C; c) Raffreddamento con temperatura aria esterna 35°C DB, 24°C WB; EWT 12°C, LWT 7°C.

**A++**



Inverter



Gas Refrigerante



Marcatura  
CE



Wi-Fi  
Incluso



Controller  
Incluso



Detrazioni  
Fiscali



			MHP12RP24MI	MHP14RP24MI	MHP16RP24MI
Alimentazione		V/Ph/Hz	220-240/1/50	220-240/1/50	220-240/1/50
Riscaldamento <sup>2</sup>	Capacità	kW	12.30	14.10	16.30
	Potenza assorbita	kW	2.56	3.07	3.66
	COP		4.81	4.60	4.45
Riscaldamento <sup>3</sup>	Capacità	kW	11.90	14.20	16.10
	Potenza assorbita	kW	4.28	5.17	5.91
	COP		2.78	2.75	2.73
Raffreddamento <sup>4</sup>	Capacità	kW	12.20	14.00	15.50
	Potenza assorbita	kW	2.55	3.10	3.64
	EER		4.78	4.52	4.26
Raffreddamento <sup>5</sup>	Capacità	kW	10.90	12.90	13.80
	Potenza assorbita	kW	3.74	4.64	5.21
	EER		2.92	2.78	2.65
Classe di efficienza energetica stagionale in riscaldamento <sup>6</sup>	LWT a 35 °C		A++	A++	A++
	LWT a 55 °C		A++	A++	A++
SCOP <sup>6</sup>	LWT a 35 °C		4.29	4.27	4.30
	LWT a 55 °C		3.23	3.26	3.27
SEER <sup>6</sup>	LWT a 7 °C		4.85	4.73	4.54
	LWT a 18 °C		7.50	7.16	6.78
Livello di potenza sonora <sup>7</sup>		dB(A)	68	71	71
Ventilatore esterno	Flusso d'aria	m³/h	6150	6150	6150
Dimensioni nette (LxHxP)		mm	1404x1414x405	1404x1414x405	1404x1414x405
Dimensioni con imballo (LxHxP)		mm	1430x1475x450	1430x1475x450	1430x1475x450
Peso netto/lordo		kg	158/178	158/178	158/178
Collegamenti della tubazione dell'acqua		inch	1-1/4" Maschio BSP	1-1/4" Maschio BSP	1-1/4" Maschio BSP
Pressione settata nella valvola di sicurezza		MPa	0.3	0.3	0.3
Volume totale dell'acqua		L	3.2	3.2	3.2
Intervallo della temperatura di funzionamento	Raffreddamento	°C	-5-46	-5-46	-5-46
	Riscaldamento	°C	-25-35	-25-35	-25-35
	Acqua calda sanitaria	°C	-25-43	-25-43	-25-43
LWT range	Raffreddamento	°C	5-25	5-25	5-25
	Riscaldamento	°C	25-60	25-60	25-60
	Acqua calda sanitaria	°C	40-60	40-60	40-60
Refrigerante	Tipo		R32	R32	R32
	Volume caricato	kg	2.8	2.8	2.8
Valvola di espansione			Elettronica	Elettronica	Elettronica
Riscaldatore elettrico supplementare	Optional	kW	3.0	3.0	3.0

**1)** Norme EU standard e legislazioni: EN14511: 2016; EN14825: 2016; EN50564: 2011; EN12102: 2017; [EU] N° 811/2013; [EU] N° 813/2013; OJ 2014/C 207/02; OJ 2017/C 229/01. **2)** Temperatura aria esterna 7°C DB, 85% R.H.; EWT 30°C, LWT 35°C. **3)** Temperatura aria esterna 7°C DB, 85% R.H.; EWT 47°C, LWT 55°C. **4)** Temperatura aria esterna 35°C DB; EWT 23°C, LWT 18°C. **5)** Temperatura aria esterna 35°C DB; EWT 12°C, LWT 7°C. **6)** Classe di efficienza energetica stagionale per il riscaldamento in condizioni climatiche medie. **7)** Massimo livello di potenza sonora testato in condizioni di: a) Riscaldamento con temperatura aria esterna 7°C DB, 6°C WB; EWT 30°C, LWT 35°C; b) Riscaldamento con temperatura aria esterna 7°C DB, 6°C WB; EWT 47°C, LWT 55°C; c) Raffreddamento con temperatura aria esterna 35°C DB, 24°C WB; EWT 12°C, LWT 7°C.

**A++**



Inverter



Gas Refrigerante



Marcatura  
CE



Wi-Fi  
Incluso



Controller  
Incluso



Detrazioni  
Fiscali



			MHP12RP24P3MI	MHP14RP24P3MI	MHP16RP24P3MI
Alimentazione		V/Ph/Hz	380-415/3/50	380-415/3/50	380-415/3/50
Riscaldamento <sup>2</sup>	Capacità	kW	12.30	14.10	16.30
	Potenza assorbita	kW	2.54	3.05	3.63
	COP		4.84	4.63	4.49
Riscaldamento <sup>3</sup>	Capacità	kW	11.90	14.20	16.10
	Potenza assorbita	kW	4.24	5.10	5.83
	COP		2.81	2.79	2.76
Raffreddamento <sup>4</sup>	Capacità	kW	12.20	14.00	15.50
	Potenza assorbita	kW	2.53	3.11	3.63
	EER		4.83	4.50	4.27
Raffreddamento <sup>5</sup>	Capacità	kW	10.90	12.90	13.80
	Potenza assorbita	kW	3.72	4.62	5.19
	EER		2.93	2.80	2.66
Classe di efficienza energetica stagionale in riscaldamento <sup>6</sup>	LWT a 35 °C		A++	A++	A++
	LWT a 55 °C		A++	A++	A++
SCOP <sup>6</sup>	LWT a 35 °C		4.29	4.27	4.30
	LWT a 55 °C		3.23	3.26	3.27
SEER <sup>6</sup>	LWT a 7 °C		4.85	4.73	4.54
	LWT a 18 °C		7.50	7.16	6.78
Livello di potenza sonora <sup>7</sup>		dB(A)	68	71	71
Ventilatore esterno	Flusso d'aria	m <sup>3</sup> /h	6150	6150	6150
Dimensioni nette (LxHxP)		mm	1404×1414×405	1404×1414×405	1404×1414×405
Dimensioni con imballo (LxHxP)		mm	1430×1475×450	1430×1475×450	1430×1475×450
Peso netto/lordo		kg	172/193	172/193	172/193
Collegamenti della tubazione dell'acqua		inch	1-1/4" Maschio BSP	1-1/4" Maschio BSP	1-1/4" Maschio BSP
Pressione settata nella valvola di sicurezza		MPa	0.3	0.3	0.3
Volume totale dell'acqua		L	3.2	3.2	3.2
Intervallo della temperatura di funzionamento	Raffreddamento	°C	-5~46	-5~46	-5~46
	Riscaldamento	°C	-25~35	-25~35	-25~35
	Acqua calda sanitaria	°C	-25~43	-25~43	-25~43
LWT range	Raffreddamento	°C	5~25	5~25	5~25
	Riscaldamento	°C	25~60	25~60	25~60
	Acqua calda sanitaria	°C	40~60	40~60	40~60
Refrigerante	Tipo		R32	R32	R32
	Volume caricato	kg	2.8	2.8	2.8
Valvola di espansione			Elettronica	Elettronica	Elettronica
Riscaldatore elettrico supplementare	Optional	kW	3.0	3.0	3.0

**1)** Norme EU standard e legislazioni: EN14511: 2016; EN14825: 2016; EN50564: 2011; EN12102: 2017; [EU] N° 811/2013; [EU] N° 813/2013; OJ 2014/C 207/02; OJ 2017/C 229/01. **2)** Temperatura aria esterna 7°C DB, 85% R.H.; EWT 30°C, LWT 35°C. **3)** Temperatura aria esterna 7°C DB, 85% R.H.; EWT 47°C, LWT 55°C. **4)** Temperatura aria esterna 35°C DB; EWT 23°C, LWT 18°C. **5)** Temperatura aria esterna 35°C DB; EWT 12°C, LWT 7°C. **6)** Classe di efficienza energetica stagionale per il riscaldamento in condizioni climatiche medie. **7)** Massimo livello di potenza sonora testato in condizioni di: a) Riscaldamento con temperatura aria esterna 7°C DB, 6°C WB; EWT 30°C, LWT 35°C; b) Riscaldamento con temperatura aria esterna 7°C DB, 6°C WB; EWT 47°C, LWT 55°C; c) Raffreddamento con temperatura aria esterna 35°C DB, 24°C WB; EWT 12°C, LWT 7°C.





22 kW



30 kW



Inverter



Gas Refrigerante



Marcatura CE



Wi-Fi Incluso



Controller Incluso



Detrazioni Fiscali



			MHPA22RP24P3MI	MHPA30RP24P3MI
Alimentazione		V/Ph/Hz	380-415/3/50	380-415/3/50
Riscaldamento <sup>2</sup>	Capacità	kW	22.0	30.1
	Potenza assorbita	kW	5.0	7.70
	COP		4.40	3.91
Riscaldamento <sup>3</sup>	Capacità	kW	22.0	30.0
	Potenza assorbita	kW	8.30	13.04
	COP		2.65	2.30
Raffreddamento <sup>4</sup>	Capacità	kW	23.0	31.0
	Potenza assorbita	kW	5.0	7.75
	EER		4.6	4.00
Raffreddamento <sup>5</sup>	Capacità	kW	21.0	29.5
	Potenza assorbita	kW	7.12	11.57
	EER		2.95	2.55
Classe di efficienza energetica stagionale in riscaldamento <sup>6</sup>	LWT a 35 °C		A+++	A++
	LWT a 55 °C		A++	A+
SCOP <sup>6</sup>	LWT a 35 °C		4.53	4.19
	LWT a 55 °C		3.22	3.14
SEER <sup>6</sup>	LWT a 7 °C		4.70	4.49
	LWT a 18 °C		5.67	5.71
Livello di potenza sonora <sup>7</sup>		dB(A)	73	77
Dimensioni nette (LxHxP)		mm	1129x1558x440	1129x1558x440
Dimensioni con imballo (LxHxP)		mm	1220x1735x565	1220x1735x565
Peso netto/lordo		kg	177 / 206	177 / 206
Collegamenti della tubazione dell'acqua		inch	1-1/4" BSP	1-1/4" BSP
Pressione settata nella valvola di sicurezza		MPa	0,3	0,3
Volume totale dell'acqua		m	12	12
Intervallo della temperatura di funzionamento	Raffreddamento	°C	-5 a 46	-5 a 46
	Riscaldamento	°C	-25 a 35	-25 a 35
	Acqua calda sanitaria	°C	-25 a 43	-25 a 43
LWT range	Raffreddamento	°C	5 a 25	5 a 25
	Riscaldamento	°C	25 a 60	25 a 60
	Acqua calda sanitaria	°C	40 a 60	40 a 60
Refrigerante	Tipo		R32	R32
	Volume caricato	kg	5.0	5.0
Valvola di espansione			Elettronica	Elettronica
Riscaldatore elettrico supplementare	Optional	kW	3.0	3.0

1) Norme EU standard e legislazioni: EN14511: 2016; EN14825: 2016; EN50564: 2011; EN12102: 2017; [EU] N° 811/2013; OJ 2014/C 207/02. 2) Temperatura aria esterna 7°C DB, 85% R.H.; EWT 30°C, LWT 35°C. 3) Temperatura aria esterna 7°C DB, 85% R.H.; EWT 47°C, LWT 55°C. 4) Temperatura aria esterna 35°C DB; EWT 23°C, LWT 18°C. 5) Temperatura aria esterna 35°C DB; EWT 12°C, LWT 7°C. 6) Classe di efficienza energetica stagionale per il riscaldamento in condizioni climatiche medie. 7) Test standard: EN12102-1

**A+++**


Inverter



Gas Refrigerante


 Marcatura  
CE

 Wi-Fi  
Incluso

 Controller  
Incluso

 Detrazioni  
Fiscali


UNITÀ ESTERNA SPLIT			SHPA04RP24MI	SHPA04RP24MI
Alimentazione		V/Ph/Hz	220-240/1/50	220-240/1/50
Riscaldamento <sup>2</sup>	Capacità	kW	4.25	6.20
	Potenza assorbita	kW	0.82	1.24
	COP		5.20	5.00
Riscaldamento <sup>3</sup>	Capacità	kW	4.35	6.00
	Potenza assorbita	kW	1.14	2.00
	COP		3.80	3.00
Raffreddamento <sup>4</sup>	Capacità	kW	4.50	6.55
	Potenza assorbita	kW	0.81	1.34
	EER		5.55	4.90
Raffreddamento <sup>5</sup>	Capacità	kW	4.70	7.00
	Potenza assorbita	kW	1.36	2.33
	EER		3.45	3.00
Classe di efficienza energetica stagionale in riscaldamento <sup>5</sup>	LWT a 35 °C		A+++	A+++
	LWT a 55 °C		A++	A++
SCOP <sup>6</sup>	LWT a 35 °C		4.85	4.95
	LWT a 55 °C		3.31	3.52
SEER <sup>6</sup>	LWT a 7 °C		4.99	5.34
	LWT a 18 °C		7.77	8.21
Livello di potenza sonora <sup>7</sup>		dB(A)	56	58
Dimensioni (LxHxP)		mm	1007x712x426	1007x712x426
Peso netto/lordo		kg	58/64	58/64
Connessioni tubazioni FGAS	Liquido	Tipo/Dia.(OD)	mm	Svasato / ø 6.35
	Gas	Tipo/Dia.(OD)	mm	Svasato / ø 15.9
	Lunghezza tubazioni (min - max)		m	2 a 30
	Altezza d'installazione	Unità esterna (sopra-sotto)	m	20/20
Refrigerante	Tipo / Volume caricato		kg	R32/1.50
Valvola di espansione				Elettronica
Intervallo della temperatura di funzionamento	Raffreddamento	°C	-5 a 43	-5 a 43
	Riscaldamento	°C	-25 a 35	-25 a 35
	Acqua calda sanitaria	°C	-25 a 43	-25 a 43
UNITÀ INTERNA			SHPAI60RP24MI	
Alimentazione		V/Ph/Hz	220-240/1/50	
Livello di potenza sonora <sup>7</sup>		dB(A)	38	
Dimensioni (LxHxP)		mm	420x790x270	
Peso netto/lordo		kg	37/43	
Circuito idraulico	Connessioni tubazioni		inch	1"
	Valvola di sicurezza		MPa	0.3
	Tubo di drenaggio Dia.		mm	ø 25
	Vaso di espansione	Volume	L	8.0
	Scambiatore di calore lato acqua	Tipo		Piastre
	Water pump head		m	9.0
LWT range	Raffreddamento	°C	5 a 25	
	Riscaldamento	°C	25 a 65	
	Riscaldamento e Acqua calda sanitaria	°C	40 a 60	
Riscaldatore elettrico supplementare	Optional	kW	3.0	

1) Norme EU standard e legislazioni: EN14511: 2018; EN14825: 2018; EN50564: 2011; EN12102: 2017; [EU] N° 811/2013; [EU] N° 813/2013; OJ 2014/C 207/02; OJ 2017/C 229/01. 2) Temperatura aria esterna 7°C DB, 85% R.H.; EWT 30°C, LWT 35°C. 3) Temperatura aria esterna 7°C DB, 85% R.H.; EWT 47°C, LWT 55°C. 4) Temperatura aria esterna 35°C DB; EWT 23°C, LWT 18°C. 5) Temperatura aria esterna 35°C DB; EWT 12°C, LWT 7°C. 6) Classe di efficienza energetica stagionale per il riscaldamento in condizioni climatiche medie. 7) Massimo livello di potenza sonora testato in condizioni di riscaldamento con temperatura aria esterna 7°C DB, 6°C WB; EWT 30°C, LWT 35°C;

A+++



Inverter



Gas Refrigerante



Marcatura CE



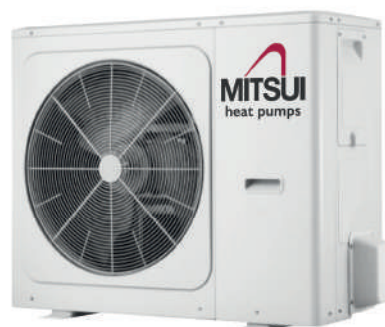
Wi-Fi Incluso



Controller Incluso



Detrazioni Fiscali



UNITÀ ESTERNA SPLIT			SHPA08RP24MI	SHPA010RP24MI
Alimentazione			V/Ph/Hz	220-240/1/50
Riscaldamento <sup>2</sup>	Capacità		kW	8.30
	Potenza assorbita		kW	1.60
	COP			5.20
Riscaldamento <sup>3</sup>	Capacità		kW	7.50
	Potenza assorbita		kW	2.36
	COP			3.18
Raffreddamento <sup>4</sup>	Capacità		kW	8.40
	Potenza assorbita		kW	1.66
	EER			5.05
Raffreddamento <sup>5</sup>	Capacità		kW	7.40
	Potenza assorbita		kW	2.19
	EER			3.38
Classe di efficienza energetica stagionale in riscaldamento <sup>5</sup>	LWT a 35 °C			A+++
	LWT a 55 °C			A++
SCOP <sup>6</sup>	LWT a 35 °C			5.21
	LWT a 55 °C			3.36
SEER <sup>6</sup>	LWT a 7 °C			5.83
	LWT a 18 °C			8.95
Livello di potenza sonora <sup>7</sup>			dB(A)	59
Dimensioni (LxHxP)			mm	1118x864x523
Peso netto/lordo			kg	77/88
Connessioni tubazioni FGAS	Liquido	Tipo/Dia.(OD)	mm	Svasato / ø 9.52
	Gas	Tipo/Dia.(OD)	mm	Svasato / ø 15.9
	Lunghezza tubazioni (min - max)		m	2 a 30
	Altezza d'installazione		Unità esterna [sopra-sotto]	m
Refrigerante	Tipo / Volume caricato		kg	R32/1.65
Valvola di espansione				Electronica
Intervallo della temperatura di funzionamento	Raffreddamento		°C	-5 a 43
	Riscaldamento		°C	-25 a 35
	Acqua calda sanitaria		°C	-25 a 43
UNITÀ INTERNA			SHPAI100RP24MI	
Alimentazione			V/Ph/Hz	220-240/1/50
Livello di potenza sonora <sup>7</sup>			dB(A)	42
Dimensioni (LxHxP)			mm	420x790x270
Peso netto/lordo			kg	37/43
Circuito idraulico	Connessioni tubazioni		inch	1"
	Valvola di sicurezza		MPa	0.3
	Tubo di drenaggio Dia.		mm	ø 25
	Vaso di espansione	Volume	L	8.0
	Scambiatore di calore lato acqua	Tipo		Piastre
	Prevalenza pompa circolazione		m	9.0
LWT range	Raffreddamento		°C	5 a 25
	Riscaldamento		°C	25 a 65
	Riscaldamento e Acqua calda sanitaria		°C	40 a 60
Riscaldatore elettrico supplementare	Optional		kW	3.0

1) Norme EU standard e legislazioni: EN14511: 2018; EN14825: 2018; EN50564: 2011; EN12102: 2017; [EU] N° 813/2013; [EU] N° 813/2013; OJ 2014/C 207/02; OJ 2017/C 229/01. 2) Temperatura aria esterna 7°C DB, 85% R.H.; EWT 30°C, LWT 35°C. 3) Temperatura aria esterna 7°C DB, 85% R.H.; EWT 47°C, LWT 55°C. 4) Temperatura aria esterna 35°C DB; EWT 23°C, LWT 18°C. 5) Temperatura aria esterna 35°C DB; EWT 12°C, LWT 7°C. 6) Classe di efficienza energetica stagionale per il riscaldamento in condizioni climatiche medie. 7) Massimo livello di potenza sonora testato in condizioni di riscaldamento con temperatura aria esterna 7°C DB, 6°C WB; EWT 30°C, LWT 35°C;

**A+++**



Inverter



Gas Refrigerante



Marcatura  
CE



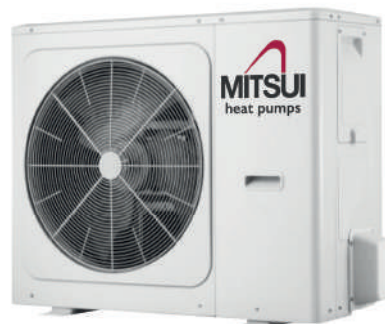
Wi-Fi  
Incluso



Controller  
Incluso



Detrazioni  
Fiscali



UNITÀ ESTERNA SPLIT			SHPA012RP24MI SHPA014RP24MI SHPA016RP24MI			
Alimentazione		V/Ph/Hz	220-240/1/50	220-240/1/50	220-240/1/50	
Riscaldamento <sup>2</sup>	Capacità	kW	12.1	14.5	16.0	
	Potenza assorbita	kW	2.44	3.09	3.56	
	COP		4.95	4.70	4.50	
Riscaldamento <sup>3</sup>	Capacità	kW	12.0	13.8	16.0	
	Potenza assorbita	kW	3.87	4.60	5.52	
	COP		3.10	3.00	2.90	
Raffreddamento <sup>4</sup>	Capacità	kW	12.0	13.50	14.90	
	Potenza assorbita	kW	3.00	3.74	4.38	
	EER		4.00	3.61	3.40	
Raffreddamento <sup>5</sup>	Capacità	kW	11.6	12.7	14.0	
	Potenza assorbita	kW	4.22	4.98	5.71	
	EER		2.75	2.55	2.45	
Classe di efficienza energetica stagionale in riscaldamento <sup>5</sup>	LWT a 35 °C		A+++	A+++	A+++	
	LWT a 55 °C		A++	A++	A++	
SCOP <sup>6</sup>	LWT a 35 °C		4.81	4.72	4.62	
	LWT a 55 °C		3.45	3.47	3.41	
SEER <sup>6</sup>	LWT a 7 °C		4.89	4.86	4.69	
	LWT a 18 °C		7.1	6.9	6.75	
Livello di potenza sonora <sup>7</sup>		dB(A)	64	65	68	
Dimensioni (LxHxP)		mm	1118x864x523	1118x864x523	1118x864x523	
Peso netto/lordo		kg	96/110	96/110	96/110	
Connessioni tubazioni FGAS	Liquido	Tipo/Dia.(OD)	mm	Svasato / ø 9.52	Svasato / ø 9.52	
	Gas	Tipo/Dia.(OD)	mm	Svasato / ø 15.9	Svasato / ø 15.9	
	Lunghezza tubazioni (min - max)		m	2 a 30	2 a 30	2 a 30
	Altezza d'installazione		Unità esterna (sopra-sotto)	m	20/20	20/20
Refrigerante	Tipo / Volume caricato		kg	R32/1.84	R32/1.84	
Valvola di espansione				Elettronica	Elettronica	
Intervallo della temperatura di funzionamento	Raffreddamento		°C	-5 a 43	-5 a 43	
	Riscaldamento		°C	-25 a 35	-25 a 35	
	Acqua calda sanitaria		°C	-25 a 43	-25 a 43	
UNITÀ INTERNA			SHPAI160RP24MI			
Alimentazione		V/Ph/Hz	220-240/1/50			
Livello di potenza sonora <sup>7</sup>		dB(A)	43			
Dimensioni (LxHxP)		mm	420x790x270			
Peso netto/lordo		kg	39/45			
Circuito idraulico	Connessioni tubazioni		inch	1"		
	Valvola di sicurezza		MPa	0.3		
	Tubo di drenaggio Dia.		mm	ø 25		
	Vaso di espansione		Volume	L		
	Scamb. di calore lato acqua		Tipo	Piastre		
	Prevalenza pompa circolazione		m	9.0		
LWT range	Raffreddamento		°C	5 a 25		
	Riscaldamento		°C	25 a 65		
	Riscaldamento e Acqua calda sanitaria		°C	40 a 60		
Riscald. elettrico supplementare		Optional	kW	3.0		

1) Norme EU standard e legislazioni: EN14511: 2018; EN14825: 2018; EN50564: 2011; EN12102: 2017; [EU] N° 811/2013; [EU] N° 813/2013; OJ 2014/C 207/02; OJ 2017/C 229/01. 2) Temperatura aria esterna 7°C DB, 85% R.H.; EWT 30°C, LWT 35°C. 3) Temperatura aria esterna 7°C DB, 85% R.H.; EWT 47°C, LWT 55°C. 4) Temperatura aria esterna 35°C DB; EWT 23°C, LWT 18°C. 5) Temperatura aria esterna 35°C DB; EWT 12°C, LWT 7°C. 6) Classe di efficienza energetica stagionale per il riscaldamento in condizioni climatiche medie. 7) Massimo livello di potenza sonora testato in condizioni di riscaldamento con temperatura aria esterna 7°C DB, 6°C WB; EWT 30°C, LWT 35°C;

**A+++**



Inverter



Gas Refrigerante



Marcatura  
CE



Wi-Fi  
Incluso



Controller  
Incluso



Detrazioni  
Fiscali



UNITÀ ESTERNA SPLIT				SHPA012RP24P3MI	SHPA014RP24P3MI	SHPA016RP24P3MI	
Alimentazione		V/Ph/Hz		380-415/3/50	380-415/3/50	380-415/3/50	
Riscaldamento <sup>2</sup>	Capacità	kW		12.1	14.5	16.0	
	Potenza assorbita	kW		2.44	3.09	3.56	
	COP			4.95	4.70	4.50	
Riscaldamento <sup>3</sup>	Capacità	kW		12.0	13.8	16.0	
	Potenza assorbita	kW		3.87	4.60	5.52	
	COP			3.10	3.00	2.90	
Raffreddamento <sup>4</sup>	Capacità	kW		12.0	13.50	14.90	
	Potenza assorbita	kW		3.00	3.74	4.38	
	EER			4.00	3.61	3.40	
Raffreddamento <sup>5</sup>	Capacità	kW		11.6	12.7	14.0	
	Potenza assorbita	kW		4.22	4.98	5.71	
	EER			2.75	2.55	2.45	
Classe di efficienza energetica stagionale in riscaldamento <sup>5</sup>	LWT a 35 °C			A+++	A+++	A+++	
	LWT a 55 °C			A++	A++	A++	
SCOP <sup>6</sup>	LWT a 35 °C			4.81	4.72	4.62	
	LWT a 55 °C			3.45	3.47	3.41	
SEER <sup>6</sup>	LWT a 7 °C			4.86	4.83	4.67	
	LWT a 18 °C			7.04	6.85	6.71	
Livello di potenza sonora <sup>7</sup>		dB(A)		64	65	68	
Dimensioni [LxHxP]		mm		1118x864x523	1118x864x523	1118x864x523	
Peso netto/lordo		kg		112/125	112/125	112/125	
Connessioni tubazioni FGAS	Liquido	Tipo/Dia.(OD)	mm	Svasato / ø 9.52	Svasato / ø 9.52	Flaring / ø 9.52	
	Gas	Tipo/Dia.(OD)	mm	Svasato / ø 15.9	Svasato / ø 15.9	Flaring / ø 15.9	
	Lunghezza tubazioni (min - max)		m		2 a 30	2 a 30	2 a 30
	Altezza d'installazione		Unità esterna (sopra-sotto)	m	20/20	20/20	20/20
Refrigerante		Tipo / Volume caricato	kg	R32/1.84	R32/1.84	R32/1.84	
Valvola di espansione				Elettronica	Elettronica	Elettronica	
Intervallo della temperatura di funzionamento	Raffreddamento	°C		-5 a 43	-5 a 43	-5 a 43	
	Riscaldamento	°C		-25 a 35	-25 a 35	-25 a 35	
	Acqua calda sanitaria	°C		-25 a 43	-25 a 43	-25 a 43	
UNITÀ INTERNA				SHPAI160RP24MI			
Alimentazione		V/Ph/Hz		220-240/1/50			
Livello di potenza sonora <sup>7</sup>		dB(A)		43			
Dimensioni [LxHxP]		mm		420x790x270			
Peso netto/lordo		kg		39/45			
Circuito idraulico	Connessioni tubazioni		inch	1"			
	Valvola di sicurezza		MPa	0.3			
	Tubo di drenaggio Dia.		mm	ø 25			
	Vaso di espansione		Volume	L 8.0			
	Scamb. di calore lato acqua		Tipo	Piastre			
	Prevalenza pompa circolazione		m	9.0			
LWT range	Raffreddamento	°C		5 a 25			
	Riscaldamento	°C		25 a 65			
	Riscaldamento e Acqua calda sanitaria	°C		40 a 60			
Riscald. elettrico supplementare		Optional	kW	3.0			

1) Norme EU standard e legislazioni: EN14511: 2018; EN14825: 2018; EN50564: 2011; EN12102: 2017; [EU] N° 811/2013; [EU] N° 813/2013; OJ 2014/C 207/02; OJ 2017/C 229/01. 2) Temperatura aria esterna 7°C DB, 85% R.H.; EWT 30°C, LWT 35°C. 3) Temperatura aria esterna 7°C DB, 85% R.H.; EWT 47°C, LWT 55°C. 4) Temperatura aria esterna 35°C DB; EWT 23°C, LWT 18°C. 5) Temperatura aria esterna 35°C DB; EWT 12°C, LWT 7°C. 6) Classe di efficienza energetica stagionale per il riscaldamento in condizioni climatiche medie. 7) Massimo livello di potenza sonora testato in condizioni di riscaldamento con temperatura aria esterna 7°C DB, 6°C WB; EWT 30°C, LWT 35°C;

**A+++**



Inverter



Gas Refrigerante



Marcatura  
CE



Wi-Fi  
Incluso



Controller  
Incluso



Detrazioni  
Fiscali



UNITÀ ESTERNA SPLIT			SHPA06RP24MI	SHPA08RP24MI	SHPA10RP24MI	
Alimentazione		V/Ph/Hz	220-240/1/50	220-240/1/50	220-240/1/50	
Riscaldamento <sup>2</sup>	Capacità	kW	6.20	8.30	10.0	
	Potenza assorbita	kW	1.24	1.60	2.00	
	COP		5.00	5.20	5.00	
Riscaldamento <sup>3</sup>	Capacità	kW	6.00	7.50	9.50	
	Potenza assorbita	kW	2.00	2.36	3.06	
	COP		3.00	3.18	3.10	
Raffreddamento <sup>4</sup>	Capacità	kW	6.55	8.40	10.0	
	Potenza assorbita	kW	1.34	1.66	2.08	
	EER		4.90	5.05	4.80	
Raffreddamento <sup>5</sup>	Capacità	kW	7.00	7.40	8.20	
	Potenza assorbita	kW	2.33	2.19	2.48	
	EER		3.00	3.38	3.30	
Classe di efficienza energetica stagionale in riscaldamento <sup>5</sup>	LWT a 35 °C		A+++	A+++	A+++	
	LWT a 55 °C		A++	A++	A++	
SCOP <sup>6</sup>	LWT a 35 °C		4.95	5.21	5.19	
	LWT a 55 °C		3.52	3.36	3.49	
SEER <sup>6</sup>	LWT a 7 °C		5.34	5.83	5.98	
	LWT a 18 °C		8.21	8.95	8.78	
Livello di potenza sonora <sup>7</sup>		dB(A)	58	59	60	
Dimensioni (LxHxP)		mm	1007x712x426	1118x864x523	1118x864x523	
Peso netto/lordo		kg	58/64	77/88	77/88	
Connessioni tubazioni FGAS	Liquido	Tipo/Dia.(OD)	mm	Svasato / ø 6.35	Svasato / ø 9.52	
	Gas	Tipo/Dia.(OD)	mm	Svasato / ø 15.9	Svasato / ø 15.9	
	Lunghezza tubazioni (min - max)		m	2 a 30	2 a 30	2 a 30
	Altezza d'installazione	Unità esterna (sopra-sotto)	m	20/20	20/20	20/20
Refrigerante	Tipo / Volume caricato		kg	R32/1.50	R32/1.65	
Valvola di espansione				Elettronica	Elettronica	
Intervallo della temperatura di funzionamento	Raffreddamento	°C	-5 a 43	-5 a 43	-5 a 43	
	Riscaldamento	°C	-25 a 35	-25 a 35	-25 a 35	
	Acqua calda sanitaria	°C	-25 a 43	-25 a 43	-25 a 43	
UNITÀ INTERNA			ONYX25010			
Alimentazione		V/Ph/Hz	220-240/1/50			
Livello di potenza sonora <sup>7</sup>		dB(A)	40			
Dimensioni (LxHxP) - Peso lordo		mm - kg	700x1740x770 - 210			
Capacità serbatoio ACS		L	250			
Circuito idraulico	Connessioni tubazioni		inch	1"		
	Valvola di sicurezza		MPa	0.3		
	Tubo di drenaggio Dia.		mm	ø 25		
	Vaso di espansione	Volume	L	8.0		
	Scamb. di calore lato acqua	Tipo		Piastre		
	Prevalenza pompa circolazione		m	8.0		
	Vaso di espansione ACS	Volume	L	16		
Regolamento ErP	Profilo ACS			XL		
	Classe efficienza energetica		°C	A		
Resistenza elettrica backup	Capacità		kW	2.0		

1) Norme EU standard e legislazioni: EN14511: 2018; EN14825: 2018; EN50564: 2011; EN12102: 2017; [EU] N° 811/2013; [EU] N° 813/2013; OJ 2014/C 207/02; OJ 2017/C 229/01. 2) Temperatura aria esterna 7°C DB, 85% R.H.; EWT 30°C, LWT 35°C. 3) Temperatura aria esterna 7°C DB, 85% R.H.; EWT 47°C, LWT 55°C. 4) Temperatura aria esterna 35°C DB; EWT 23°C, LWT 18°C. 5) Temperatura aria esterna 35°C DB; EWT 12°C, LWT 7°C. 6) Classe di efficienza energetica stagionale per il riscaldamento in condizioni climatiche medie. 7) Massimo livello di potenza sonora testato in condizioni di riscaldamento con temperatura aria esterna 7°C DB, 6°C WB; EWT 30°C, LWT 35°C;

**A+++**



Inverter



Gas Refrigerante



Marcatura CE



Wi-Fi  
Incluso



Controller  
Incluso



Detrazioni  
Fiscali



UNITÀ ESTERNA SPLIT			SHPA012RP24MI SHPA014RP24MI SHPA016RP24MI			
Alimentazione		V/Ph/Hz	220-240/1/50	220-240/1/50	220-240/1/50	
Riscaldamento <sup>2</sup>	Capacità	kW	12.1	14.5	16.0	
	Potenza assorbita	kW	2.44	3.09	3.56	
	COP		4.95	4.70	4.50	
Riscaldamento <sup>3</sup>	Capacità	kW	12.0	13.8	16.0	
	Potenza assorbita	kW	3.87	4.60	5.52	
	COP		3.10	3.00	2.90	
Raffreddamento <sup>4</sup>	Capacità	kW	12.0	13.50	14.20	
	Potenza assorbita	kW	3.00	3.74	3.94	
	EER		4.00	3.61	3.61	
Raffreddamento <sup>5</sup>	Capacità	kW	11.6	12.7	14.0	
	Potenza assorbita	kW	4.22	4.98	5.71	
	EER		2.75	2.55	2.45	
Classe di efficienza energetica stagionale in riscaldamento <sup>5</sup>	LWT a 35 °C		A+++	A+++	A+++	
	LWT a 55 °C		A++	A++	A++	
SCOP <sup>6</sup>	LWT a 35 °C		4.81	4.72	4.62	
	LWT a 55 °C		3.45	3.47	3.41	
SEER <sup>6</sup>	LWT a 7 °C		4.89	4.86	4.69	
	LWT a 18 °C		7.1	6.9	6.75	
Livello di potenza sonora <sup>7</sup>		dB(A)	64	65	68	
Dimensioni (LxHxP)		mm	1118x864x523	1118x864x523	1118x864x523	
Peso netto/lordo		kg	96/110	96/110	96/110	
Connessioni tubazioni FGAS	Liquido	Tipo/Dia.(OD)	mm	Svasato / ø 9.52	Svasato / ø 9.52	
	Gas	Tipo/Dia.(OD)	mm	Svasato / ø 15.9	Svasato / ø 15.9	
	Lunghezza tubazioni (min - max)		m	2 a 30	2 a 30	2 a 30
	Altezza d'installazione	Unità esterna (sopra-sotto)	m	20/20	20/20	20/20
Refrigerante	Tipo / Volume caricato		kg	R32/1.84	R32/1.84	
Valvola di espansione				Elettronica	Elettronica	
Intervallo della temperatura di funzionamento	Raffreddamento	°C	-5 a 43	-5 a 43	-5 a 43	
	Riscaldamento	°C	-25 a 35	-25 a 35	-25 a 35	
	Acqua calda sanitaria	°C	-25 a 43	-25 a 43	-25 a 43	
UNITÀ INTERNA			ONYX25016			
Alimentazione		V/Ph/Hz	220-240/1/50			
Livello di potenza sonora <sup>7</sup>		dB(A)	40			
Dimensioni (LxHxP) - Peso lordo		mm - kg	700x1740x770 - 210			
Capacità serbatoio ACS		L	250			
Circuito idraulico	Connessioni tubazioni		inch	1"		
	Valvola di sicurezza		MPa	0.3		
	Tubo di drenaggio Dia.		mm	ø 25		
	Vaso di espansione	Volume	L	8.0		
	Scamb. di calore lato acqua	Tipo		Piastre		
	Prevalenza pompa circolazione		m	8.0		
	Vaso di espansione ACS	Volume	L	16		
Regolamento ErP	Profilo ACS			XL		
	Classe efficienza energetica		°C	A		
Resistenza elettrica backup		Capacità	kW	2.0		

1) Norme EU standard e legislazioni: EN14511: 2018; EN14825: 2018; EN50564: 2011; EN12102: 2017; [EU] N° 811/2013; [EU] N° 813/2013; OJ 2014/C 207/02; OJ 2017/C 229/01. 2) Temperatura aria esterna 7°C DB, 85% R.H.; EWT 30°C, LWT 35°C. 3) Temperatura aria esterna 7°C DB, 85% R.H.; EWT 47°C, LWT 55°C. 4) Temperatura aria esterna 35°C DB; EWT 23°C, LWT 18°C. 5) Temperatura aria esterna 35°C DB; EWT 12°C, LWT 7°C. 6) Classe di efficienza energetica stagionale per il riscaldamento in condizioni climatiche medie. 7) Massimo livello di potenza sonora testato in condizioni di riscaldamento con temperatura aria esterna 7°C DB, 6°C WB; EWT 30°C, LWT 35°C;

**A+++**



Inverter



Gas Refrigerante



Marcatura  
CE



Wi-Fi  
Incluso



Controller  
Incluso



Detrazioni  
Fiscali



UNITÀ ESTERNA SPLIT			SHPA012RP24P3MI SHPA014RP24P3MI SHPA016RP24P3MI			
Alimentazione		V/Ph/Hz	380-415/3/50	380-415/3/50	380-415/3/50	
Riscaldamento <sup>2</sup>	Capacità	kW	12.1	14.5	16.0	
	Potenza assorbita	kW	2.44	3.09	3.56	
	COP		4.95	4.70	4.50	
Riscaldamento <sup>3</sup>	Capacità	kW	12.0	13.8	16.0	
	Potenza assorbita	kW	3.87	4.60	5.52	
	COP		3.10	3.00	2.90	
Raffreddamento <sup>4</sup>	Capacità	kW	12.0	13.50	14.20	
	Potenza assorbita	kW	3.00	3.74	3.94	
	EER		4.00	3.61	3.61	
Raffreddamento <sup>5</sup>	Capacità	kW	11.6	12.7	14.0	
	Potenza assorbita	kW	4.22	4.98	5.71	
	EER		2.75	2.55	2.45	
Classe di efficienza energetica stagionale in riscaldamento <sup>5</sup>	LWT a 35 °C		A+++	A+++	A+++	
	LWT a 55 °C		A++	A++	A++	
SCOP <sup>6</sup>	LWT a 35 °C		4.81	4.72	4.62	
	LWT a 55 °C		3.45	3.47	3.41	
SEER <sup>6</sup>	LWT a 7 °C		4.86	4.83	4.67	
	LWT a 18 °C		7.04	6.85	6.71	
Livello di potenza sonora <sup>7</sup>		dB(A)	64	65	68	
Dimensioni (LxHxP)		mm	1118x864x523	1118x864x523	1118x864x523	
Peso netto/lordo		kg	112/125	112/125	112/125	
Connessioni tubazioni FGAS	Liquido	Tipo/Dia.(OD)	mm	Svasato / ø 9.52	Svasato / ø 9.52	
	Gas	Tipo/Dia.(OD)	mm	Svasato / ø 15.9	Svasato / ø 15.9	
	Lunghezza tubazioni (min - max)		m	2 a 30	2 a 30	2 a 30
	Altezza d'installazione	Unità esterna (sopra-sotto)	m	20/20	20/20	20/20
Refrigerante	Tipo / Volume caricato		kg	R32/1.84	R32/1.84	
Valvola di espansione				Elettronica	Elettronica	
Intervallo della temperatura di funzionamento	Raffreddamento	°C	-5 a 43	-5 a 43	-5 a 43	
	Riscaldamento	°C	-25 a 35	-25 a 35	-25 a 35	
	Acqua calda sanitaria	°C	-25 a 43	-25 a 43	-25 a 43	
UNITÀ INTERNA			ONYX25016			
Alimentazione		V/Ph/Hz	220-240/1/50			
Livello di potenza sonora <sup>7</sup>		dB(A)	40			
Dimensioni (LxHxP) - Peso lordo		mm - kg	700x1740x770 - 210			
Capacità serbatoio ACS		L	250			
Circuito idraulico	Connessioni tubazioni		inch	1"		
	Valvola di sicurezza		MPa	0.3		
	Tubo di drenaggio Dia.		mm	ø 25		
	Vaso di espansione	Volume	L	8.0		
	Scamb. di calore lato acqua	Tipo		Piastre		
	Prevalenza pompa circolazione		m	8.0		
	Vaso di espansione ACS	Volume	L	16		
Regolamento ErP	Profilo ACS			XL		
	Classe efficienza energetica		°C	A		
Resistenza elettrica backup	Capacità	kW	2.0			

1) Norme EU standard e legislazioni: EN14511: 2018; EN14825: 2018; EN50564: 2011; EN12102: 2017; [EU] N° 811/2013; [EU] N° 813/2013; OJ 2014/C 207/02; OJ 2017/C 229/01. 2) Temperatura aria esterna 7°C DB, 85% R.H.; EWT 30°C, LWT 35°C. 3) Temperatura aria esterna 7°C DB, 85% R.H.; EWT 47°C, LWT 55°C. 4) Temperatura aria esterna 35°C DB; EWT 23°C, LWT 18°C. 5) Temperatura aria esterna 35°C DB; EWT 12°C, LWT 7°C. 6) Classe di efficienza energetica stagionale per il riscaldamento in condizioni climatiche medie. 7) Massimo livello di potenza sonora testato in condizioni di riscaldamento con temperatura aria esterna 7°C DB, 6°C WB; EWT 30°C, LWT 35°C;



**A+**



Wi-Fi  
Includo



Gas  
Refrigerante



Marcatura  
CE



Detrazioni  
Fiscali



			<b>DHWHP80MI</b>	<b>DHWHP100MI</b>
Alimentazione		V/Ph/Hz	220-240/1/50	220-240/1/50
Riscaldamento <sup>1</sup>	Capacità	kW	0.85	0.85
	Potenza assorbita	kW	0.25	0.25
	COP		2.62	2.62
Classe di efficienza energetica <sup>2</sup>			A+	A+
Efficienza energetica riscaldamento			111.2 %	111.2 %
Profilo di prelievo <sup>2</sup>			M	M
Consumo annuo <sup>2</sup>		kWh/annuo	388	430
Tempo di riscaldamento totale serbatoio <sup>2</sup>		h	4,9	6,2
Corrente assorbita nominale <sup>2</sup>		A	1.16	1.16
Temperatura massima ACS (senza resistenza elettrica)		°C	60	60
Livello di potenza sonora		dB(A)	46	48.5
Dimensione netta (ØxH)		mm	Ø520x1160	Ø520x1368
Dimensioni imballo (LxHxP)		mm	572x1185x572	580x1412x580
Peso netto		kg	50	58
Capacità accumulo serbatoio		l	80	110
Materiale serbatoio			Acciaio	Acciaio
Massima pressione operativa acqua		MPa	1.0	1.0
Compressore	Tipo		Rotary	Rotary
	Tipo		R134a	R134a
Refrigerante	Carica	kg	0.65	0.65
	GWP		1430	1430
Valvola di espansione			Elettronica	Elettronica
Ventilatore			Centrifugo	Centrifugo
Flusso d'aria		m <sup>3</sup> /h	300	300
Range di temperatura (funzionamento solo in PDC)		°C	-5 a 43	-5 a 43
LWT range		°C	40 a 60	40 a 60
Resistenza elettrica di back-up		kW	1.5	1.5
Superficie scambiatore ausiliario		m <sup>2</sup>	-	-

1. Temperatura ambiente 7°C DB, 6°C WB, temperatura acqua da 10°C a 55°C;

2. Efficienza energetica in riscaldamento basata su standard ERP in condizioni medie;



Wi-Fi  
Includo



Gas  
Refrigerante



Marcatura  
CE



Detrazioni  
Fiscali



			DHWHP200MI	DHWHP200SMI
Alimentazione		V/Ph/Hz	220-240/1/50	220-240/1/50
Riscaldamento <sup>1</sup>	Capacità	kW	1.65	1.65
	Potenza assorbita	kW	0.455	0.455
	COP		2.61	2.61
Classe di efficienza energetica <sup>2</sup>			A	A
Efficienza energetica riscaldamento			106 %	106 %
Profilo di prelievo <sup>2</sup>			L	L
Consumo annuo <sup>2</sup>		kWh/annuo	901	901
Tempo di riscaldamento totale serbatoio <sup>2</sup>		h	6.3	6.3
Corrente assorbita nominale <sup>2</sup>		A	2.05	2.05
Temperatura massima ACS (senza resistenza elettrica)		°C	60	60
Livello di potenza sonora		dB(A)	58	58
Dimensione netta (ØxH)		mm	Ø560x1744	Ø560x1744
Dimensioni imballo (LxHxP)		mm	580x1875x630	580x1875x630
Peso netto		kg	90	90
Capacità accumulo serbatoio		l	200	190
Materiale serbatoio			Acciaio Duplex	Acciaio Duplex
Massima pressione operativa acqua		MPa	1.0	1.0
Compressore	Tipo		Rotary	Rotary
	Tipo		R134a	R134a
Refrigerante	Carica	kg	1.00	1.00
	GWP		1430	1430
Valvola di espansione			Elettronica	Elettronica
Ventilatore			Centrifugo	Centrifugo
Flusso d'aria		m <sup>3</sup> /h	450	450
Range di temperatura (funzionamento solo in PDC)		°C	-5 a 43	-5 a 43
LWT range		°C	40 a 60	40 a 60
Resistenza elettrica di back-up		kW	1.5	1.5
Superficie scambiatore ausiliario		m <sup>2</sup>	-	0.7
Materiale scambiatore ausiliario				AISI 316

1. Temperatura ambiente 7°C DB, 6°C WB, temperatura acqua da 10°C a 55°C;

2. Efficienza energetica in riscaldamento basata su standard ERP in condizioni medie;



Wi-Fi  
Incluso



Gas  
Refrigerante



Marcatura  
CE



Detrazioni  
Fiscali



			DHWHP300MI	DHWHP300SMI
Alimentazione		V/Ph/Hz	220-240/1/50	220-240/1/50
Riscaldamento <sup>1</sup>	Capacità	kW	1.65	1.65
	Potenza assorbita	kW	0.450	0.450
	COP		2.65	2.65
Classe di efficienza energetica <sup>2</sup>			A	A
Efficienza energetica riscaldamento			108.2 %	108.2 %
Profilo di prelievo <sup>2</sup>			XL	XL
Consumo annuo <sup>2</sup>		kWh/annuo	1514	1514
Tempo di riscaldamento totale serbatoio <sup>2</sup>		h	9.5	9.5
Corrente assorbita nominale <sup>2</sup>		A	2.01	2.01
Temperatura massima ACS (senza resistenza elettrica)		°C	60	60
Livello di potenza sonora		dB(A)	58	58
Dimensione netta (ØxH)		mm	Ø600x2040	Ø600x2040
Dimensioni imballo (LxHxP)		mm	650x2160x650	650x650x2160
Peso netto		kg	100	100
Capacità accumulo serbatoio		l	300	290
Materiale serbatoio			Acciaio Duplex	Acciaio Duplex
Massima pressione operativa acqua		MPa	1.0	1.0
Compressore	Tipo		Rotary	Rotary
	Tipo		R134a	R134a
Refrigerante	Carica	kg	1.00	1.00
	GWP		1430	1430
Valvola di espansione			Elettronica	Elettronica
Ventilatore			Centrifugo	Centrifugo
Flusso d'aria		m <sup>3</sup> /h	450	450
Range di temperatura (funzionamento solo in PDC)		°C	-5 a 43	-5 a 43
LWT range		°C	40 a 60	40 a 60
Resistenza elettrica di back-up		kW	1.5	1.5
Superficie scambiatore ausiliario		m <sup>2</sup>	-	0.7
Materiale scambiatore ausiliario				AISI 316

1. Temperatura ambiente 7°C DB, 6°C WB, temperatura acqua da 10°C a 55°C;

2. Efficienza energetica in riscaldamento basata su standard ERP in condizioni medie;



Marcatura  
CE



		<b>BH30A</b>
Alimentazione	V/Ph/Hz	220-240/1/50
Capacità	kW	3.0
Corrente nominale	A	13
Dimensioni (HxLxP)	mm	780x220x280
Dimensioni con imballo (HxLxP)	mm	890x325x385
Peso netto/lordo	kg	18.5/24
Range operativo	°C	5 a 35
Diametro tubazioni dell'acqua in/out	inch	G1



Marchatura  
CE



MWWX400Z			
Alimentazione		V/Ph/Hz	220-240/1/50
Raffreddamento <sup>1</sup>	Capacità (H/M/L)	kW	1.20/0.81/0.70
	Potenza assorbita (H/M/L)	W	11/6/4
Riscaldamento <sup>2</sup>	Capacità (H/M/L)	kW	1.68/1.14/0.96
	Potenza assorbita (H/M/L)	W	11/6/4
Flusso d'aria (H/M/L)		m <sup>3</sup> /h	315/230/155
Tipo di ventola motore			DC Motor
Tipo di ventola			Tangenziale
Livello di pressione sonora (H/M/L)		dB(A)	37.1/28.0/23.0
Dimensioni nette (LxHxP)		mm	873x383x120
Peso netto		kg	16
Tubo entrata e uscita acqua		inch	G1/2

MWWX600Z			
Alimentazione		V/Ph/Hz	220-240/1/50
Raffreddamento <sup>1</sup>	Capacità (H/M/L)	kW	1,70/1,20/0,90
	Potenza assorbita (H/M/L)	W	14/7/5
Riscaldamento <sup>2</sup>	Capacità (H/M/L)	kW	2.45/1.90/1.53
	Potenza assorbita (H/M/L)	W	14/7/5
Flusso d'aria (H/M/L)		m <sup>3</sup> /h	450/350/240
Tipo di ventola motore			DC Motor
Tipo di ventola			Tangenziale
Livello di pressione sonora (H/M/L)		dB(A)	38.3/29.8/23.4
Dimensioni nette (LxHxP)		mm	1065x383x120
Peso netto		kg	17
Tubo entrata e uscita acqua		inch	G1/2

NMWWX800Z			
Alimentazione		V/Ph/Hz	220-240/1/50
Raffreddamento <sup>1</sup>	Capacità (H/M/L)	kW	2.45/1.60/1.18
	Potenza assorbita (H/M/L)	W	17/10/8
Riscaldamento <sup>2</sup>	Capacità (H/M/L)	kW	3.30/2.20/1.70
	Potenza assorbita (H/M/L)	W	17/10/8
Flusso d'aria (H/M/L)		m <sup>3</sup> /h	540/450/310
Tipo di ventola motore			DC Motor
Tipo di ventola			Tangenziale
Livello di pressione sonora (H/M/L)		dB(A)	39.1/32.2/25.0
Dimensioni nette (LxHxP)		mm	1257x383x120
Peso netto		kg	20
Tubo entrata e uscita acqua		inch	G1/2

1. Temperatura ambiente 27°C DB, 19°C WB, temperatura acqua da 7°C a 12°C;
2. Temperatura ambiente 20°C DB, temperatura acqua da 40°C a 45°C;



Marcatura  
CE



MFWX400Z			
Alimentazione		V/Ph/Hz	220-240/1/50
Raffreddamento <sup>1</sup>	Capacità (H/M/L)	kW	1.81/1.45/0.98
	Potenza assorbita (H/M/L)	W	13/6/4
Riscaldamento <sup>2</sup>	Capacità (H/M/L)	kW	2.40/1.50/1.16
	Potenza assorbita (H/M/L)	W	13/6/4
Flusso d'aria (H/M/L)		m <sup>3</sup> /h	315/230/155
Tipo di ventola motore			DC Motor
Tipo di ventola			Tangenziale
Livello di pressione sonora (H/M/L)		dB(A)	34.3/27.6/20.5
Dimensioni nette (LxHxP)		mm	873x553x120
Peso netto		kg	21
Tubo entrata e uscita acqua		inch	G1/2

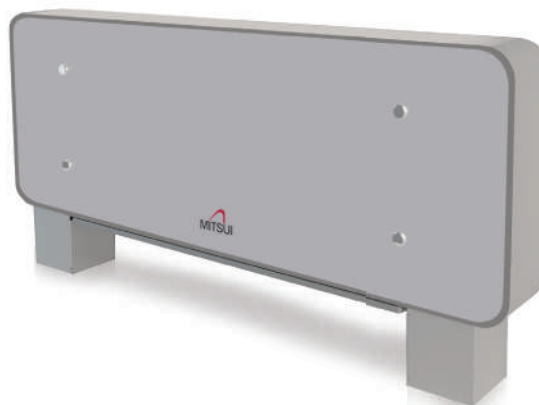
MFWX600Z			
Alimentazione		V/Ph/Hz	220-240/1/50
Raffreddamento <sup>1</sup>	Capacità (H/M/L)	kW	2.70/2.20/1.70
	Potenza assorbita (H/M/L)	W	14/7/5
Riscaldamento <sup>2</sup>	Capacità (H/M/L)	kW	3.20/2.40/1.75
	Potenza assorbita (H/M/L)	W	14/7/5
Flusso d'aria (H/M/L)		m <sup>3</sup> /h	450/350/240
Tipo di ventola motore			DC Motor
Tipo di ventola			Tangenziale
Livello di pressione sonora (H/M/L)		dB(A)	35.2/28.5/21.6
Dimensioni nette (LxHxP)		mm	1065x553x120
Peso netto		kg	24
Tubo entrata e uscita acqua		inch	G1/2

MFWX800Z			
Alimentazione		V/Ph/Hz	220-240/1/50
Raffreddamento <sup>1</sup>	Capacità (H/M/L)	kW	3.38/2.75/2.13
	Potenza assorbita (H/M/L)	W	17/10/8
Riscaldamento <sup>2</sup>	Capacità (H/M/L)	kW	4.23/3.40/2.41
	Potenza assorbita (H/M/L)	W	17/10/8
Flusso d'aria (H/M/L)		m <sup>3</sup> /h	540/450/310
Tipo di ventola motore			DC Motor
Tipo di ventola			Tangenziale
Livello di pressione sonora (H/M/L)		dB(A)	35.4/29.6/23.5
Dimensioni nette (LxHxP)		mm	1257x553x120
Peso netto		kg	27
Tubo entrata e uscita acqua		inch	G1/2

1. Temperatura ambiente 27°C DB, 19°C WB, temperatura acqua da 7°C a 12°C;  
2. Temperatura ambiente 20°C DB, temperatura acqua da 40°C a 45°C;



Marcatura  
CE



MFWX400SZ			
Alimentazione		V/Ph/Hz	220-240/1/50
Raffreddamento <sup>1</sup>	Capacità (H/M/L)	kW	1.20/0.81/0.70
	Potenza assorbita (H/M/L)	W	11/6/4
Riscaldamento <sup>2</sup>	Capacità (H/M/L)	kW	1.68/1.14/0.96
	Potenza assorbita (H/M/L)	W	11/6/4
Flusso d'aria (H/M/L)		m <sup>3</sup> /h	315/230/155
Tipo di ventola motore			DC Motor
Tipo di ventola			Tangenziale
Livello di pressione sonora (H/M/L)		dB(A)	37.1/28.0/23.0
Dimensioni nette (LxHxP)		mm	879x383x120
Peso netto		kg	16
Tubo entrata e uscita acqua		inch	G1/2

MFWX600SZ			
Alimentazione		V/Ph/Hz	220-240/1/50
Raffreddamento <sup>1</sup>	Capacità (H/M/L)	kW	1.70/1.20/0.90
	Potenza assorbita (H/M/L)	W	14/7/5
Riscaldamento <sup>2</sup>	Capacità (H/M/L)	kW	2.45/1.90/1.53
	Potenza assorbita (H/M/L)	W	14/7/5
Flusso d'aria (H/M/L)		m <sup>3</sup> /h	450/350/240
Tipo di ventola motore			DC Motor
Tipo di ventola			Tangenziale
Livello di pressione sonora (H/M/L)		dB(A)	38.3/29.8/23.4
Dimensioni nette (LxHxP)		mm	1065x383x120
Peso netto		kg	17
Tubo entrata e uscita acqua		inch	G1/2

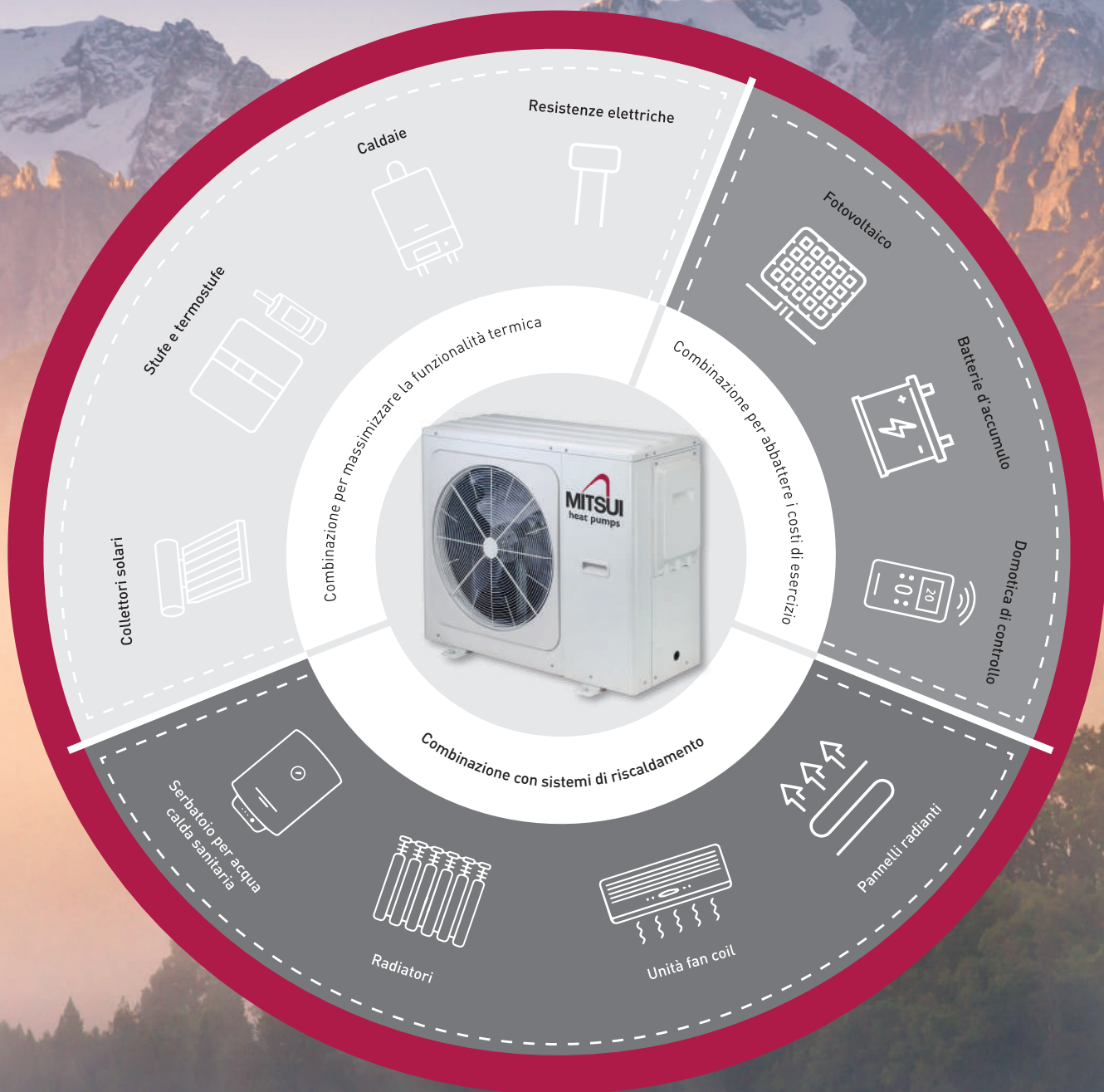
MFWX800SZ			
Alimentazione		V/Ph/Hz	220-240/1/50
Raffreddamento <sup>1</sup>	Capacità (H/M/L)	kW	2.45/1.60/1.18
	Potenza assorbita (H/M/L)	W	17/10/8
Riscaldamento <sup>2</sup>	Capacità (H/M/L)	kW	3.30/2.20/1.70
	Potenza assorbita (H/M/L)	W	17/10/8
Flusso d'aria (H/M/L)		m <sup>3</sup> /h	540/450/310
Tipo di ventola motore			DC Motor
Tipo di ventola			Tangenziale
Livello di pressione sonora (H/M/L)		dB(A)	39.1/32.2/25.0
Dimensioni nette (LxHxP)		mm	1257x383x120
Peso netto		kg	20
Tubo entrata e uscita acqua		inch	G1/2

1. Temperatura ambiente 27°C DB, 19°C WB, temperatura acqua da 7°C a 12°C;  
2. Temperatura ambiente 20°C DB, temperatura acqua da 40°C a 45°C;









Realizziamo ed offriamo prodotti innovativi per qualsiasi soluzione:  
domestico, commerciale ed industriale.



L'azienda si riserva di apportare in qualsiasi momento, senza obbligo di preavviso, le modifiche necessarie al miglioramento di caratteristiche, di dati e sulle immagini di prodotti ed accessori. Per esigenze grafiche i colori dei prodotti rappresentati potrebbero differire dalla realtà.



AMG S.p.A.

Via Delle Arti e dei Mestieri, 1/3  
36030 S. Vito di Leguzzano (VI) Italia

Tel. +39 0445 519933

Fax +39 0445 519037

P.I. e C.F. 02488430246

[www.amg-spa.com](http://www.amg-spa.com)

[info@amg-spa.com](mailto:info@amg-spa.com)

[www.mitsuiairconditioner.com](http://www.mitsuiairconditioner.com)